

# ORTHOstat®

Die orthopädische Einlage

**Individuell und zertifiziert  
für die gesunde  
Architektur ihres Fußes.**



# ORTHOstat(en)

## Fundamente, auf die Sie vertrauen können!

### ORTHOstat® - Individuell und zertifiziert.

ORTHOstat ist die individuelle, neuste orthopädische Einlage nach EN ISO 20345:2007 und 20347:2007 von ABEBA.

Sie tragen zertifizierte Schuhe und benötigen eine individuell angepasste orthopädische Einlage?

Die 2007 geänderte BG-Regel 191 besagt, dass bei jeder orthopädischen Anpassung geprüft werden muss, ob die Schuhe weiterhin den Anforderungen der Norm EN ISO 20345:2007 bzw. EN ISO 20347:2007 entsprechen.

### Nicht bei ABEBA-Schuhen.

ABEBA hat als Erster dieses Problem erkannt, Lösungen gefunden und weiterentwickelt. In enger Zusammenarbeit mit einem orthopädischen Fachbetrieb **Doppler** - [www.doppler-online.com](http://www.doppler-online.com) - haben wir gemeinsam eine Einlage entwickelt, die sich nicht nur individuell anpassen lässt: **Ihr Schuh bleibt weiterhin nach der EN ISO-Norm zertifiziert.**

### Normen - nicht nur Zahlen, sondern Sicherheit!

Die Normen der persönlichen Schutzausrüstung (PSA) sind eine Gewährleistung für Ihren Schutz bei der Arbeit. Eine Verletzung der Norm BGR 191 geschieht, wenn Sie eine Fremdeinlage in ABEBA-Schuhe einlegen. Folglich kann die Zertifizierung erlöschen und somit auch Ihr Versicherungsschutz am Arbeitsplatz.

### Wer übernimmt nun die Haftung?

Fragen Sie Ihren Fachhändler!  
Sollten Sie weitere Fragen zu dem Thema haben, beraten wir Sie gerne.

Ihr  Team



Das menschliche Skelett besteht aus gut 200 Knochen. Davon befinden sich **sechszwanzig Knochen im Fuß.**

**26** gute Gründe, sich intensiv und individuell um sie zu kümmern.

# ORTHOstat®

zertifiziert nach EN ISO 20345:2007 und 20347:2007



### Orthostaten:

große, aufrecht stehende Steinblöcke der untersten Lager eines Mauerwerkes. Also die Basis, das Fundament - genau wie Ihre Füße für Ihren Körper!

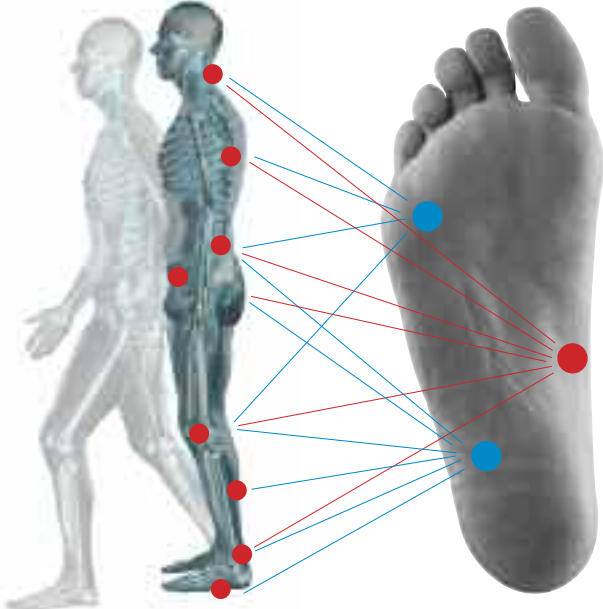


# ORTHOstat® bringt Sie ins Lot!



## Vernetzung von Kopf bis Fuß

Dynamisch / Statisch



Wirkung: dämpfend, korrigierend und entlastend.

## Der Fuß ist die Basis Ihres Körpers.

Zwischen Kopf und Fuß liegen viele Gelenke, die Sie täglich bei Ihrer Bewegung benötigen. Einige davon können im Laufe Ihres Lebens Probleme bereiten.

Oftmals ist es "nur" eine Fehlstellung des Fußes, die den statischen Aufbau Ihres Körpers aus dem Lot bringt.

Durch das Tragen Ihrer persönlichen ABEBA Orthostat-Einlagen nehmen Sie direkten Einfluss auf Ihr Wohlbefinden, Ihre Knie, Hüfte und Ihren Rücken.

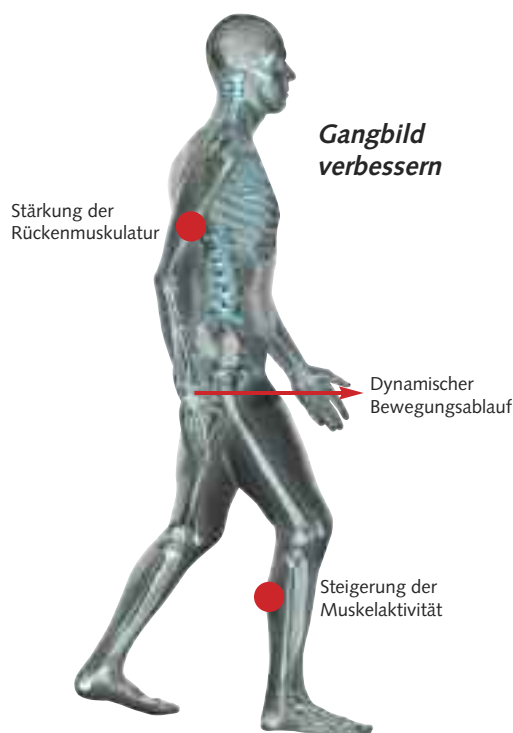
Sie lindern dadurch bestehende Schmerzen bzw. verhindern deren Entstehung.

## Ihre Prophylaxe

- Verringerung Ihrer Ausfallzeiten
- Erhaltung Ihrer Arbeitskraft
- Ausgleich von statischen Fehlbelastungen Ihres Körpers

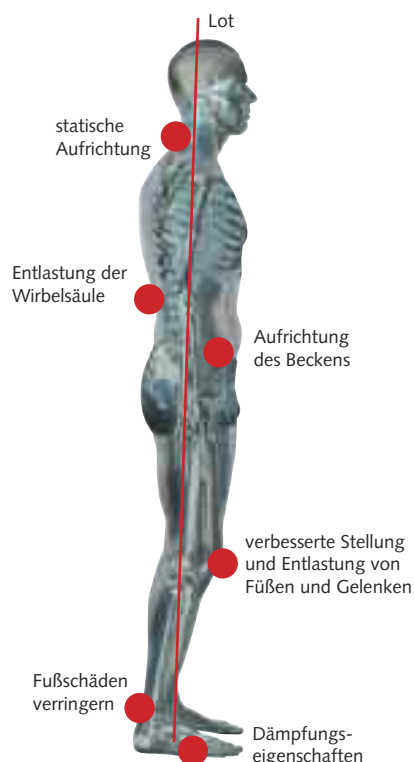
## Dynamisch

Gesteigerte Aktivität beim Gehen.



## Statisch

Entspannung beim Stehen.







# Ihre Füße: Ihr Problem?

## Fußprobleme - Ein weit verbreitetes Phänomen

Füße werden völlig unterschätzt!

Viele Beschwerden mit Rücken, Bandscheiben, Knien, Hüfte, Venen, Achillessehne, aber auch Kopfschmerzen, Arthrose sowie eine falsche Körperhaltung, haben oftmals die gleiche Ursache:

## Die Fehlstellung der Füße!

Weit über die Hälfte der Bevölkerung leidet hierunter. Beispielsweise aufgrund von Knick-, Senk-, Spreiz- oder Hohlfüßen, Hallus valgus oder Fersensporn.

Die Folge ist vielfach eine Fehl- und Überbelastung der Wirbelsäule.

## Ändern Sie dies!

Durch individuell angepasste Einlagen und/oder Schuorzurichtungen lindern Sie nicht nur diese Beschwerden. Sie können sogar deren Entstehung verhindern.

Die richtigen Schuhe mit den passenden Einlagen bieten Ihnen die Sicherheit und Entlastung, die Sie für einen erfolgreichen Tag brauchen.

# ORTHOstat®

zertifiziert nach EN ISO 20345:2007 und 20347:2007

### Senkfuß



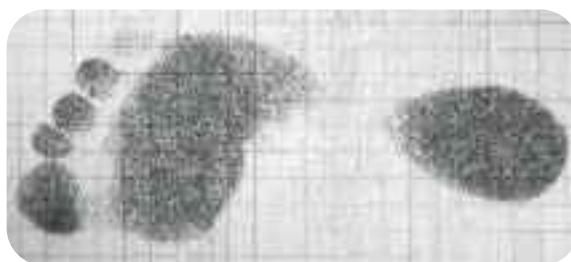
Der Senkfuß verursacht sehr große Probleme in der Abrollphase und Lastaufnahme. (Starke Druckbeschwerden im Mittelfußbereich)



### Hohlfuß



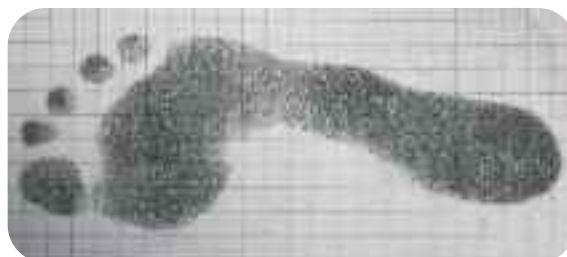
Der Hohlfuß liegt nur auf Ferse und Vorfuß auf, steht ständig unter Spannung und ist aufgrund geringer Stoßabsorptionen deshalb sehr verletzungsanfällig.



### Der gesunde Fuß



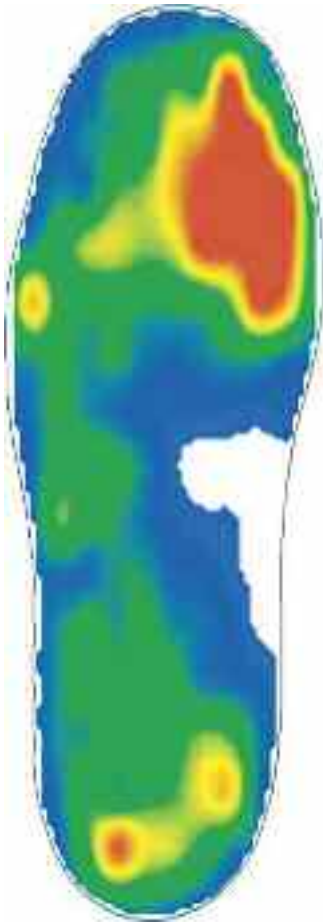
Der gesunde Fuß hat ein sehr gutes Abrollverhalten, gute Lastaufnahme und ist in der Beweglichkeit selten eingeschränkt.



# ORTHOstat®: Unsere Lösung!



Fußdruckmessung  
ohne ORTHOstat-Versorgung

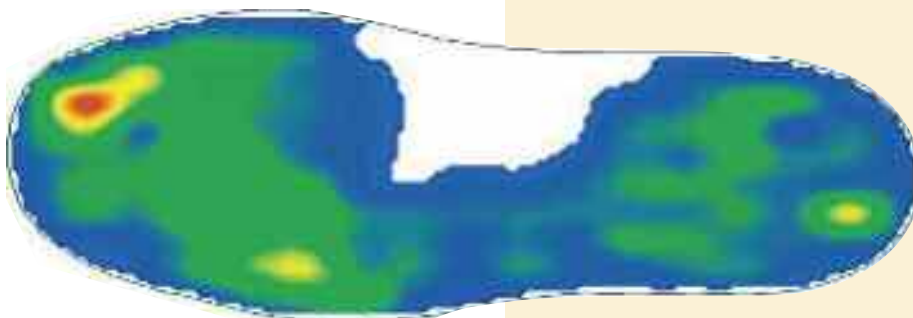


## ORTHOstat®

Der Ausgleich!



- Bettung der Mittelfußköpfchen
- leicht und formstabil
- hautfreundlich
- **Sicherheitsschuh bleibt zertifiziert nach EN ISO 20345-20347:2007** (siehe jeweilige Modellbeschreibung)
- anatomisch nach Maß angepasste Pelotte
- Unterstützung von Längs- und Quergewölbe
- ESD-gerecht in Verbindung mit ABEBA-Schuhen
- anatomisch geformte Fersen-Auftrittsfläche
- individuell für den Arbeitsbereich angepasste Einlage



Fußdruckmessung mit ORTHOstat-Versorgung

hohe Druckbelastung —

geringe Druckbelastung —



# ORTHOstat®

## Das müssen Sie tun!

Und so erstellen Sie Ihren Fußabdruck:



1 Trennen Sie die transparente Klebefolie von der weißen Schutzfolie, indem Sie das Deckblatt so weit aufklappen, bis sich die Schutzfolie von selbst löst.



5 Der Stift muss dabei unbedingt senkrecht gehalten werden.



2 Bringen Sie anschließend die selbstklebende, transparente Folie vorsichtig auf. Vermeiden Sie dabei Druck auf das Kohlepapier!



6 Ziehen Sie danach die transparente Folie so weit ab, bis das Kohlepapier sich von selbst löst und entfernen Sie dieses.



3 Stellen Sie nun Ihren Fuß auf die Folie und stehen Sie dabei unbedingt auf beiden Füßen aufrecht!



7 Im vorletzten Schritt kleben Sie die transparente Folie möglichst glatt auf das Rasterpapier.



4 Ein Helfer kann jetzt die Kontur Ihres Fußes nachzeichnen.



8 Zum Schluß beschriften Sie die Folie bitte noch mit Ihrem Namen, Ihrer Schuhgröße und der Artikel-Nr. Ihres Schuhs. Verfahren Sie mit dem anderen Fuß genauso.



**REZEPT**



**ABEBA®**  
Berufs- und Sicherheitsschuhe

Bei Fragen zu dieser Vorgehensweise wenden Sie sich bitte direkt an:

6

**ABEBA®**  
Berufs- und Sicherheitsschuhe

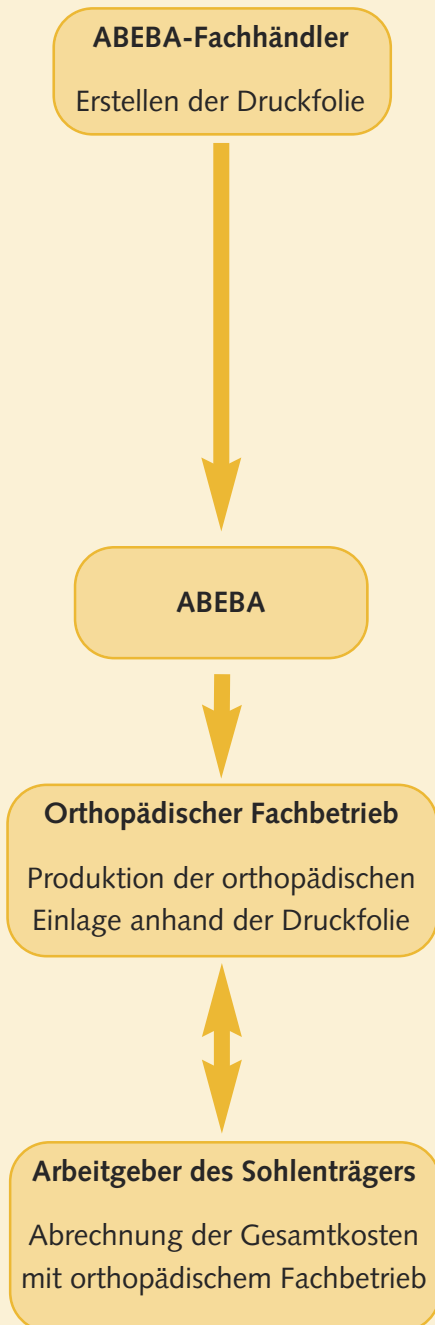
Schlackenbergstrasse 5 . 66386 St. Ingbert

Tel.: 06894 / 3 10 31 00 . Fax: 06894 / 30 74 . e-mail: [abeba@abeba.de](mailto:abeba@abeba.de)



Von Ihrem Fußabdruck bis zur Herstellung Ihrer Sohle

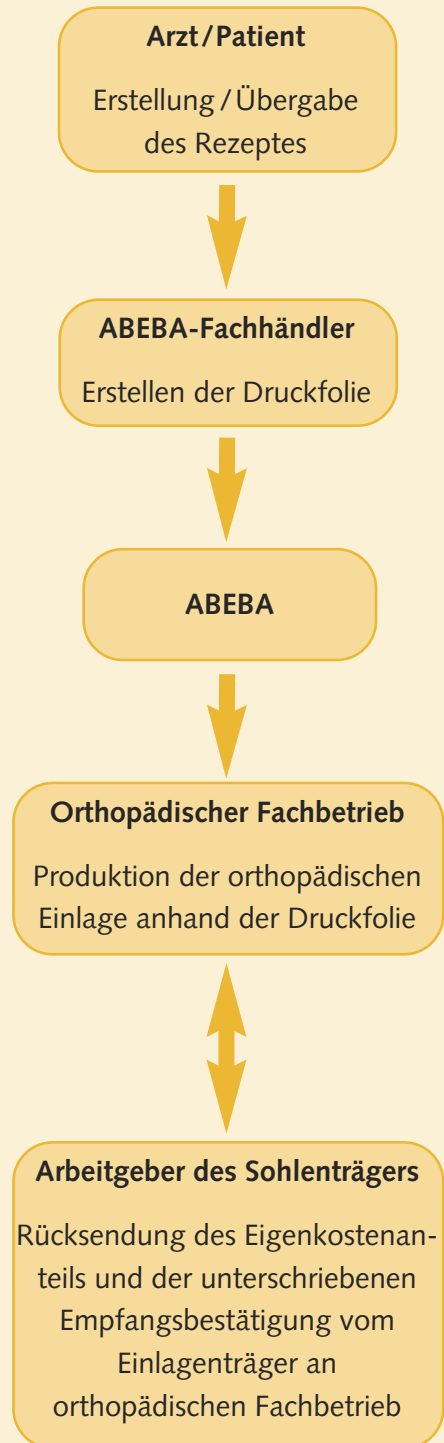
ohne Rezept



# Start

mit Rezept

Die Übernahme der Kosten ist mit den entsprechenden Kostenträgern zu klären. Bei Rückfragen bitte mit Firma Doppler in Verbindung setzen.



nähere Informationen: BGR 191 HVBG im Anhang 2, Kapitel 5

Bezugsquelle: Carl Heyemanns Verlag, Köln

# Ziel

Bei Fragen zu Ihrem Rezept bzw. Ihrer orthopädischen Einlage wenden Sie sich bitte direkt an:



**Die perfekte Symbiose für Ihre Sicherheit und Gesundheit  
gemäß BGR 191**



Ihr ABEBA-Fachhändler: